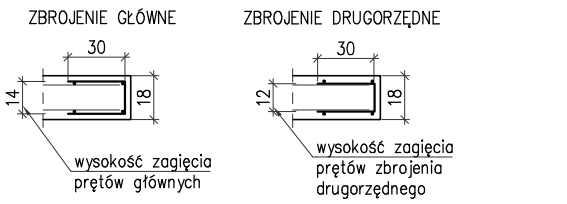


ZBROJENIE GÓRNE STROPU
NAD PARTEREM
skala 1:100

- UWAGI:
- Płyta stropowa PS-5.1 gr.18cm monolityczna żelbetowa wylewana na miejscu budowy z betonu klasy C25/30 (B30), zbrojona stalą klasy A-IIIIN (BS1500). Przyjęto olinie a=2,0cm;
 - Zbrojenie rozdzielcze #10co30cm. Zakład prętów rozdzielczych i dozbrojen min. 50cm;
 - Układ zbrojenia rozpatrywano z układem zbrojenia elementów dochodzących
 - Otwory w stropie żelbetowym rozpatrywać łącznie z P.T. Architektury i projektami branżowymi;
 - Wymiary i rzędne sprawdzić na budowie;

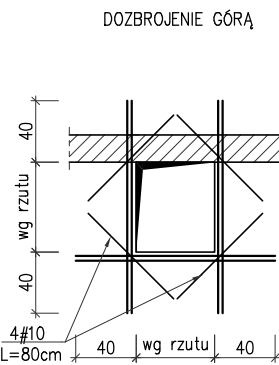
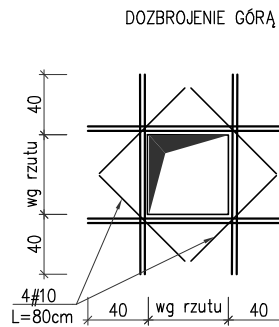
- ← KIERUNEK ZBROJENIA GŁÓWNEGO
→ KIERUNEK ZBROJENIA DRUGORZĘDNEGO
--- ZBROJENIE GÓRNE PŁYTY
□ □ OPARCIE ŚCIANY NIEOŚNEJ WYŻSZEJ KONDYGNACJI

SCHEMAT ZAGĘCIA ZBROJENIA
PRZY OTWORACH

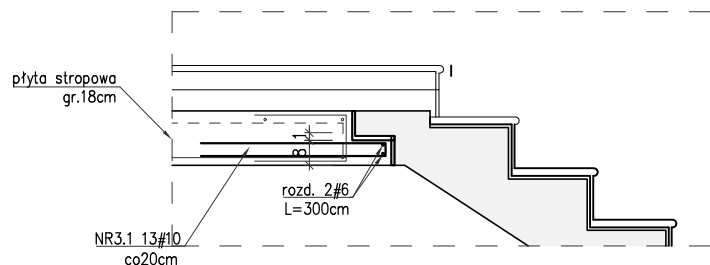


Zagęścia zbrojenia podano w osiach prętów

SCHEMAT DOZBROJENIA OTWORÓW



SZCZEGÓŁ ZBROJENIA "A"
DOZBROJENIE KRAWĘDZI SCHODÓW



NR3.1; 13#10co20cm; L=126cm

60 60

ARTOP PRACOWNIA PROJEKTOWA ul.Zuzanny 13/1, 71-032 Szczecin artop@artop.szczecin.pl			
TYTUŁ RYSUNKU	ZBROJENIE GÓRNE STROPU NAD PARTEREM		
TEMAT	BUDWA BUDYNKU MIESZKALNEGO WIELORODZINNEGO		
ADRES	ul. Emilii Plater dz. nr 476,477,478, obręb 0021 72-500 Miedzyzdroje		
FAZA	PROJEKT WYKONAWCZY	PODPIS	
PROJEKTOWAŁ mgr inż. M. Fort Nr uprawnień: 11682/2002 SPRAWDZIŁ mgr inż. T. Luczak Nr uprawnień: 249700/06POC0003 OPRACOWAŁ mgr inż. P. Pancyk mgr inż. A. Andruch	Branża	Data	
		KONSTRUKCJA	IX.2024
		Skala	Nr rys.
		1:100	3.2